

دوره آموزش رایگان فارکس

# جلسه هشتم

## الگو های کندلی

استاد محسن مجیدی‌راد

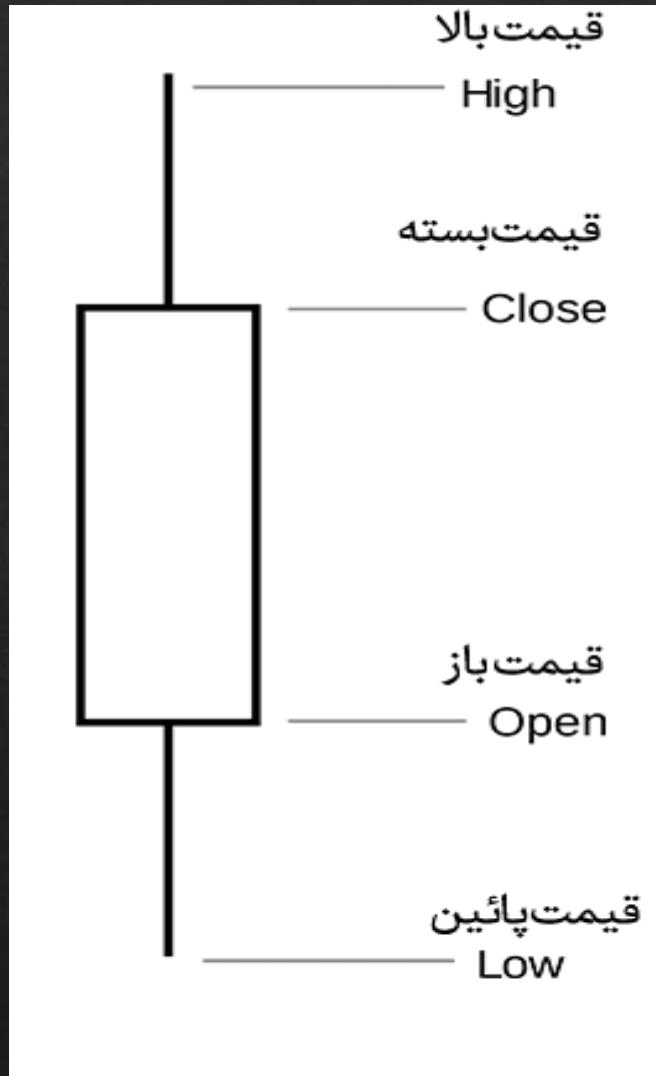
# کندل چیست؟

❖ کندل استیک در لغت به معنای شمعدان می باشد و برای اولین بار توسط برنج فروشان ژاپنی مورد استفاده قرار گرفت.

❖ در بازار های مالی تعریف کندل به این صورت است:

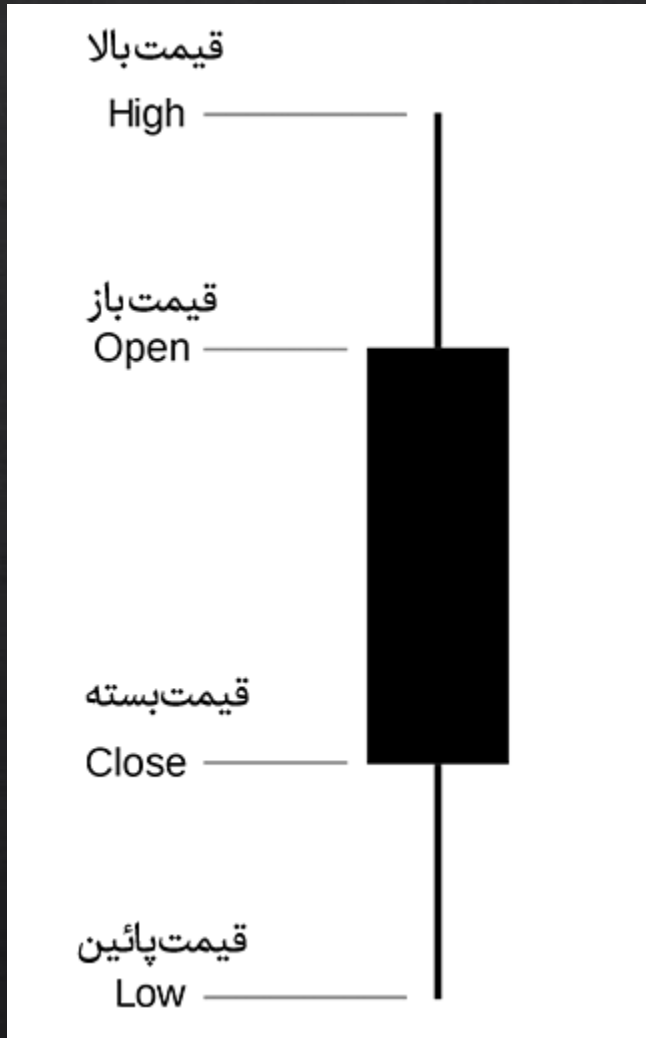
نمودار قیمتی که با کمک آن می توان بالاترین و پایین ترین قیمت، نقطه باز و بسته شدن قیمت در یک سهام یا چارت قیمتی را در یک بازه زمانی مشخص نشان داد.

# اجزای کندل صعودی



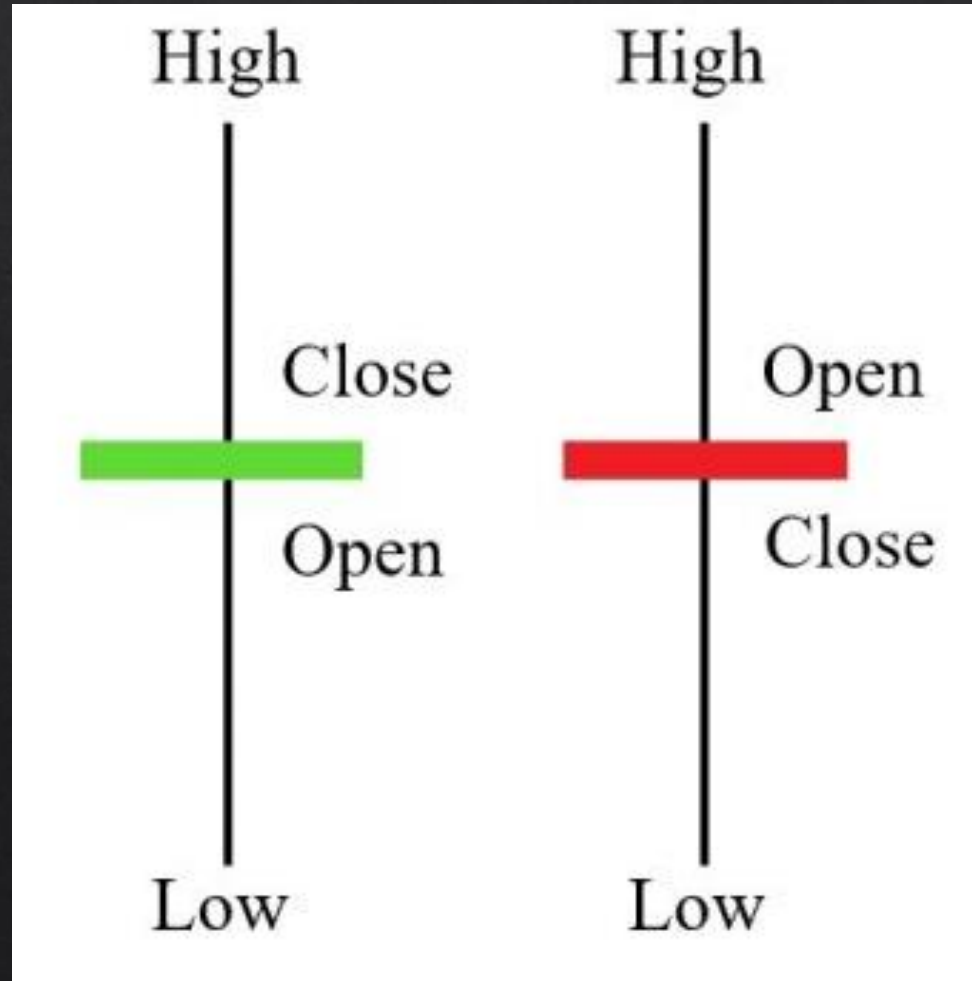
❖ رنگ این کندل ها را سبز تشکیل می دهد.

# اجزای کندل نزولی



❖ رنگ این کندل ها را قرمز تشکیل می دهد.

# کندل دوجی \_ Doji



❖ دارای بدنه کوچک با سایه زیاد و در حالت مطلوب قیمت باز و بسته شدن یکسان است

❖ نشان دهنده برابری قدرت خریداران و فروشندگان است.

# نکات دوجی ها

❖ ۵۰٪ ادامه دهنده و ۵۰٪ برگشتی

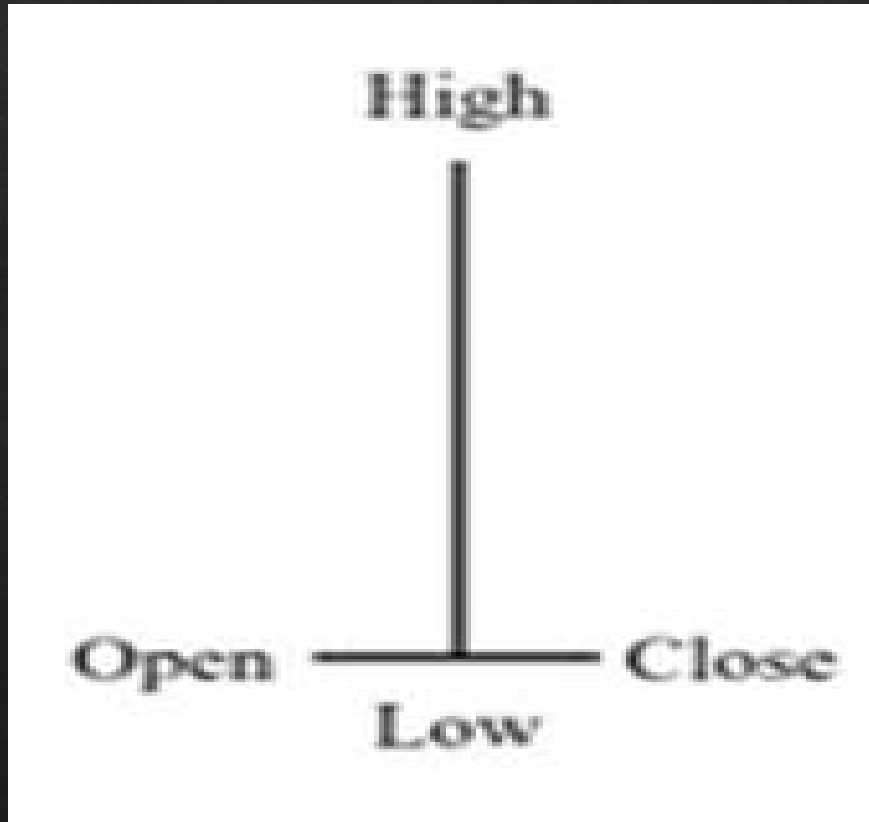
❖ معمولا این کندل ها در نواحی حساس مثل سقف و کف ها و لول های مهم فیبوناچی تشکیل می شود

❖ معمولا چند کندل دوجی کنار هم تشکیل می شود و نشان دهنده بی تصمیمی بازار است.

❖ بهتر است بعد از دوجی منتظر کندل تاییدی باشیم.

## کندل سنگ قبر\_ graveston

❖ دارای بدنه کوچک در پایین و سایه بلند در جهت بالا و در حالت مطلوب هیچ سایه ای از پایین ندارد و بدنه قطر ندارد.



# نکات کندل سنگ قبر

❖ رنگ کندل سنگ قبر اهمیتی ندارد.

❖ در روند های نزولی خاصیت ادامه دهنده  
و در صعودی خاصیت برگشت پذیری

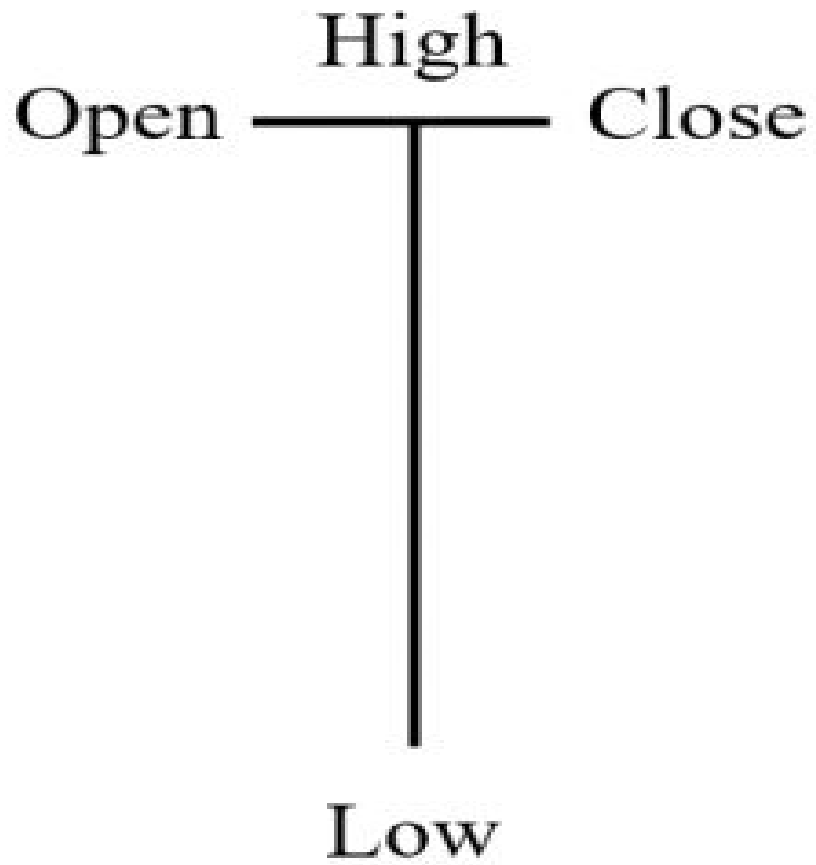
❖ هرچه بدنه کوچکتر باشد بهتر است



## کندل سنجاقک dragonfly\_

❖ دقیقاً ساختاری برعکس سنگ قبر دارد

❖ بدنه کوچک در بالا و سایه بلند در پایین



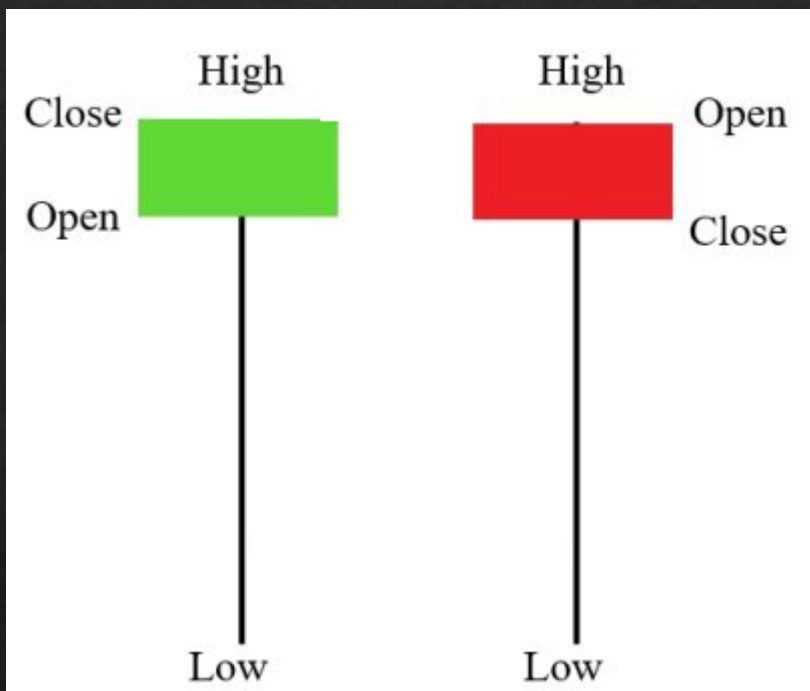
# نکات کندل سنجاقک

❖ رنگ سنجاقک اهمیتی ندارد

❖ در روند هی نزولی خاصیت برگشتی و در روندهای صعودی خاصیت ادامه دهنده دارد

❖ این الگو کندلی افزایش قدرت خریداران را به ما نشان می دهد.

# کندل چکش \_ Hammer



❖ از یک بدنه در بالا و یک سایه بلند در پایین تشکیل شده و از بالا سایه ندارد و یا سایه کمی دارد

# نکات کندل چکش

❖ سایه تشکیل شده باید دوبرابر بدنه باشد

❖ رنگ چکش اهمیت چندانی ندارد

❖ افزایش قدرت خریداران را نشان می دهد

❖ نوع ضعیف شده کندل سنجاقک هست

❖ در روند های نزولی خاصیت برگشتی و در روندهای صعودی خاصیت ادامه دهندگی

# کندل Bullish engulfing



❖ از دو کندل تشکیل شده است

❖ کندل اول یک کندل نزولی معمولاً دوجی و کندل دوم یک کندل قدرتمند صعودی

## نکات Bullish engulfing

❖ بدنه کندل دوم باید حداقل دوبرابر بدنه کندل اول باشد و تمام بدنه کندل اول را پوشش دهد

❖ اگر کندل دوم سایه کندل اول را هم پوشش دهد الگو قدرتمندتر خواهد بود.

❖ در صورتی که کندل اول دوجی باشد رنگش مهم نیست

❖ در روند های صعودی ادامه دهنده و در روند های نزولی برگشتی است

## کندل Bearish engulfing



❖ از دو کندل تشکیل شده است

❖ کندل اول یک کندل صعودی کوچک و ترجیحا  
دوجی و کندل دوم یک کندل قدرتمند نزولی  
است.

## نکات bearish engulfing

- ❖ بدنه کندل دوم باید حداقل دو برابر بدنه کندل اول باشد و تمام بدنه کندل اول را پوشش دهد
- ❖ اگر کندل دوم سایه کندل اول را هم پوشش دهد الگو قدرتمند تر خواهد بود
- ❖ در صورتی کندل اول دوجی باشد رنگش مهم نیست
- ❖ در روند نزولی ادامه دهنده و در روند صعودی برگشتی است



پایان جلسه هشتم



majidirad.com



majidirad\_com